

## DIMO Maint MX Analytics : une analyse dynamique et à 360° de votre activité maintenance

### CONTEXTE

Bien plus qu'un simple tableau de bord, DIMO Maint MX Analytics devient un instrument clé de votre pilotage, pro-actif, vous offrant une vision innovante de votre activité globale. Véritable solution d'aide à la mesure de la performance et à la prise de décision, ce module devient une brique indispensable au management de la fonction maintenance dans votre organisation.

Contrairement à une analyse opérationnelle en temps réel de vos données, DIMO Maint MX Analytics vous permet de prendre du recul et de prendre des décisions stratégiques.

### LES BÉNÉFICES

#### PILOTEZ EFFICACEMENT VOTRE ACTIVITÉ MAINTENANCE

- Accédez à un tableau de bord dynamique regroupant les indicateurs clés de votre performance à des moments donnés ou sur des périodes données. Directement alimenté par les données de votre GMAO DIMO Maint MX, le tableau de bord vous permet de répondre aux objectifs de management suivants :
  - Évaluer votre performance,
  - Réaliser un diagnostic de la situation,
  - Communiquer et informer.

#### AUGMENTEZ LE TAUX DE DISPONIBILITÉ DE VOS ÉQUIPEMENTS

- Disposez des principaux indicateurs sur une période donnée (MTTR, MTBF, nombre d'arrêts, durée des arrêts d'intervention, retard d'intervention etc.) en global et filtrez toutes ces données de manière dynamique en cliquant sur n'importe quelle site, équipement, marque ...



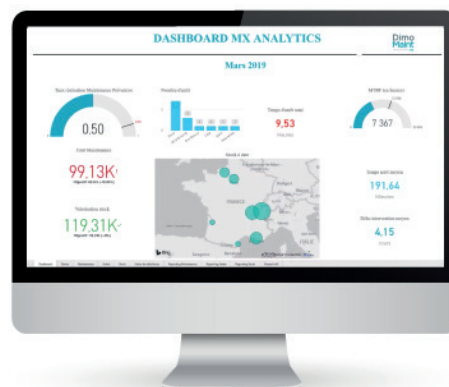
## DIMINUEZ VOS COÛTS DE MAINTENANCE EN ADOPTANT LA STRATÉGIE DE MAINTENANCE LA PLUS ADAPTÉE

- Analysez l'origine et l'évolution de vos coûts de maintenance (main d'œuvre, pièces, sous-traitance, ...) et étudiez la mise en œuvre d'actions dont les enjeux seront supérieurs aux dépenses engendrées par leur mise en œuvre. Repérer facilement les dérives en quelques clics et maîtriser vos coûts par site, par équipement, ...



## PILOTEZ EFFICACEMENT VOS ACHATS (COÛTS ET DÉLAIS)

- Étudiez de façon globale ou de façon spécifique pour un magasin, les délais de livraison, les réceptions de pièces tardives.
- Obtenez les analyses pertinentes pour discuter avec vos fournisseurs des actions correctives à mettre en place.



## AMÉLIOREZ LA GESTION DE VOS STOCKS

- Évitez les ruptures de stock et focalisez votre analyse par exemple sur les pièces/articles correspondant aux équipements les plus critiques, souvent en rupture ou avec beaucoup de rotation de stocks.
- Définissez ou réajustez la bonne méthode d'approvisionnement selon le type d'article à consommer et son utilisation. Disposez de la valorisation de vos stocks et améliorez la gestion de vos inventaires.



## IDENTIFIEZ LES PRINCIPALES SOURCES DE DÉFAILLANCE ET PRIVILÉGIEZ LES MEILLEURES SOLUTIONS TECHNIQUES

- Identifiez et localisez les défaillances les plus importantes à approfondir afin de les corriger et les prévenir.
- Repérez visuellement les causes et les remèdes apportés pour ces mêmes défaillances.
- Évaluez la criticité pour une meilleure hiérarchisation des différentes défaillances et une meilleure mise en œuvre des améliorations à apporter comme la définition et le suivi d'un plan d'actions préventives.

## AFFINEZ VOS ANALYSES AVEC VOS DONNÉES PANNES, STOCKS ET ACHATS EXPORTABLES SOUS EXCEL

- Disposez des données de maintenance, stocks et achats de la GMAO DIMO Maint au niveau le plus fin, par bon d'intervention.
- Modifiez les calculs et effectuez des analyses plus pointues par une simple extraction des données sous excel.